

WCII Wankdorf City, Mixed-Use, Bern, 2015

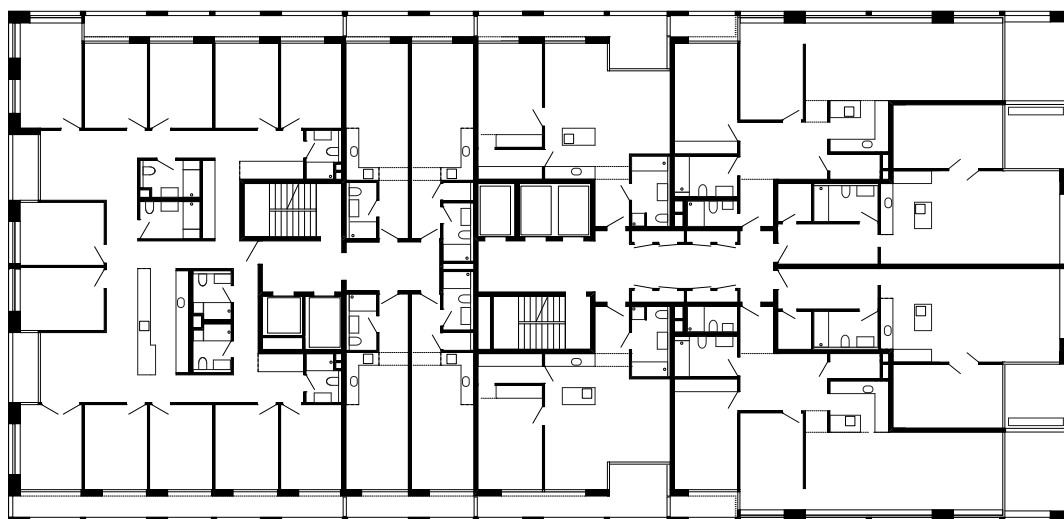
Verfahren Selektiver Projektwettbewerb, Okt 2015, 2. Preis

Programm Hochhaus (Mietwohnungen, temporäres Wohnen, Studentenwohnheim, Büro, Retail), Hotel

Geschossfläche 30.575 m<sup>2</sup> (Hochhaus), 8.770 m<sup>2</sup> (Hotel)

proj. Baukosten CHF 80,- Mio.

Ausloberin Losinger Marazzi AG, CH-Köniz



pan m

Rumfordstraße 36  
D - 80469 München  
+ 49 171 835 83 29

Röschibachstrasse 26  
CH - 8037 Zürich  
+ 41 76 818 66 24

www.panm.info  
architekten@panm.info